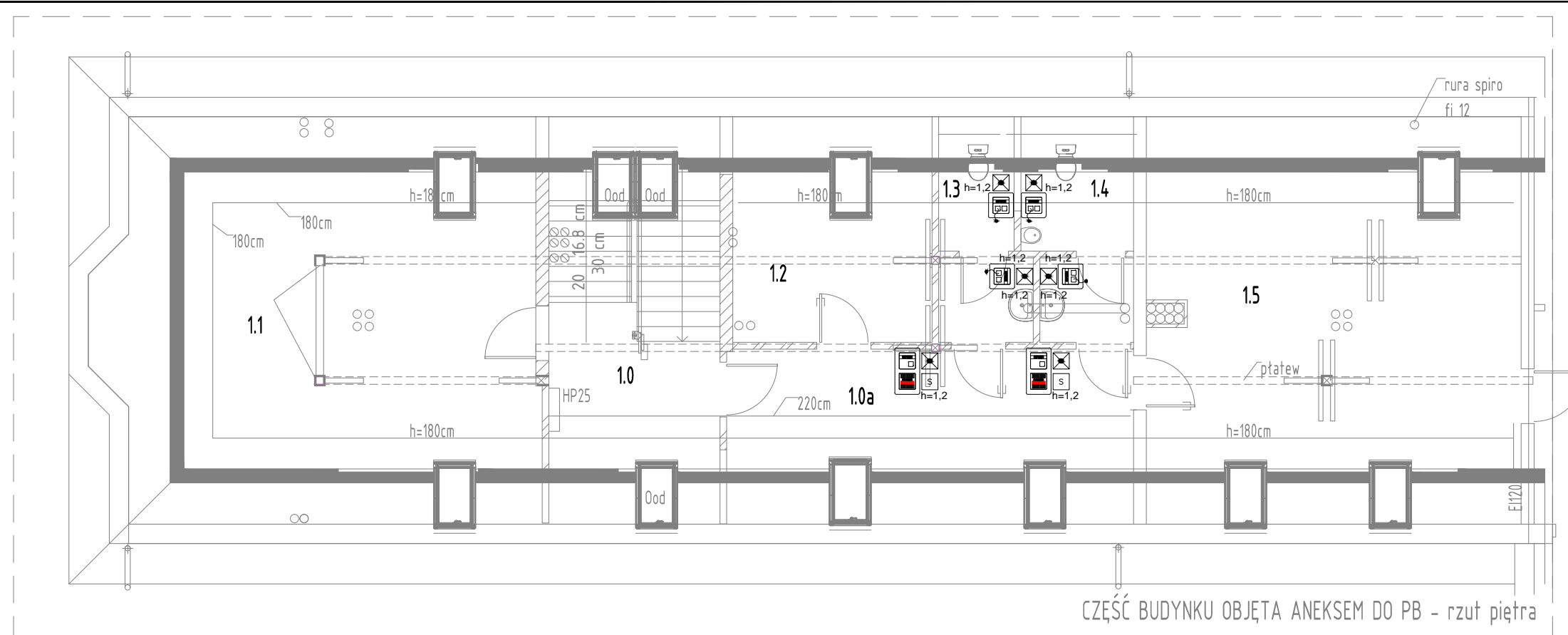
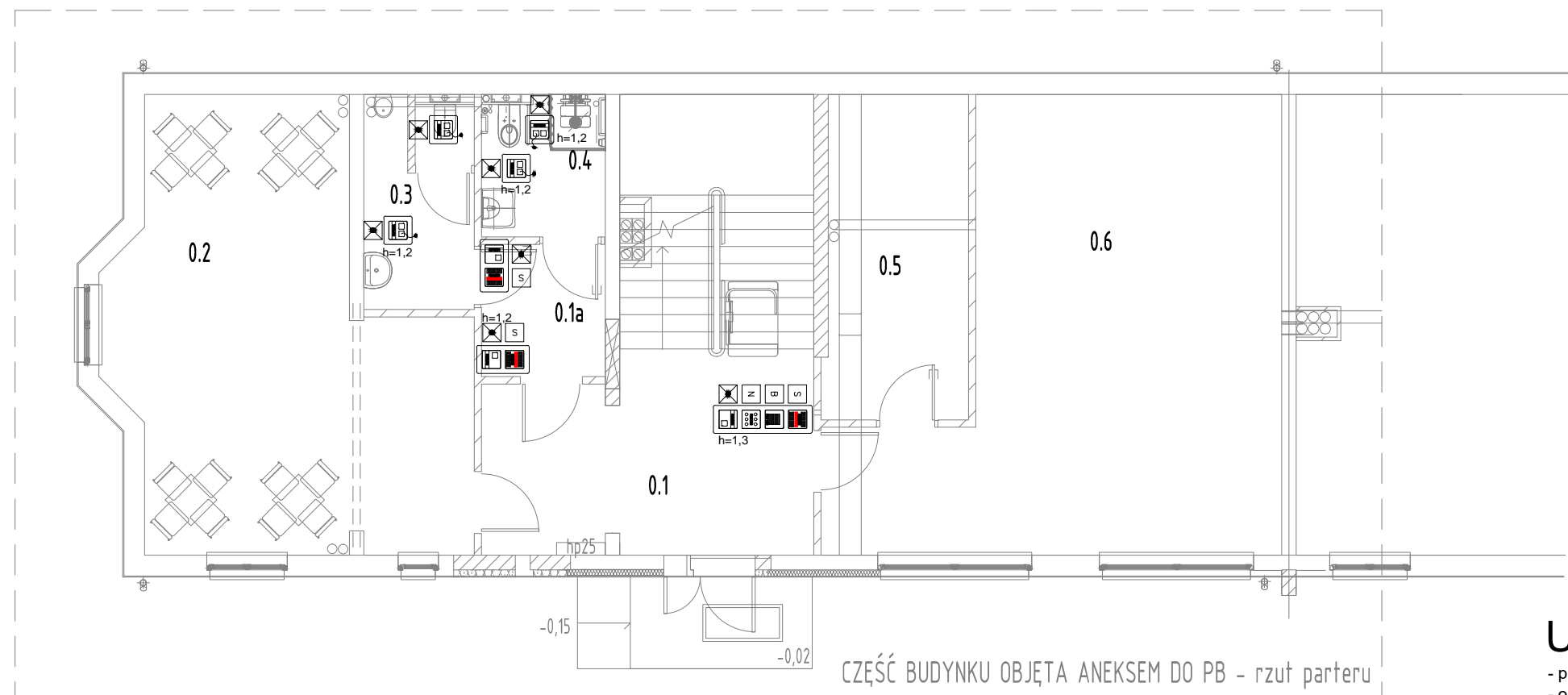


SYMBOL	OPIS - INSTALACJA PRZYWOŁAWCZA	ILOŚĆ
	Wyłącznik pociągowy z przyciskiem FAP3002	szt. 8
	Przycisk z lampką FAP2001	szt. 5
	Sygnalizator FEH 2001	szt. 5
	Buczek FIM1100	szt. 1
	Numerator dla 6 sygnałów FIM1300	szt. 1



CZĘŚĆ BUDYNKU OBJĘTA ANEKSEM DO PB - rzut piętra



CZĘŚĆ BUDYNKU OBJĘTA ANEKSEM DO PB - rzut parteru

Parter - pomieszczenia objęte aneksem			1 Piętro pomieszczenia objęte aneksem		
Nr	Nazwa	Pow	Nr	Nazwa	Pow
0.1	Komunikacja	30.25 m ²	1.0	Komunikacja	14.13 m ²
0.1a	Komunikacja	4.41 m ²	1.0a	Komunikacja	12.76 m ²
0.2	Sala zaradności życiowej	35.16 m ²	1.1	Pom.biurowe	26.70 m ²
0.3	wc męski	6.24 m ²	1.2	Biuro	9.72 m ²
0.4	Wc niepełnospr.	4.75 m ²	1.3	Wc damski	4.26 m ²
0.5	Pom.terapeutów	12.28 m ²	1.4	Wc męski	4.92 m ²
0.6	Sala rehabilitacyjna	43.29 m ²	1.5	Pom.biurowe	30.50 m ²

UWAGI:

- projektuje się układanie przewodów w brzdach, p/t. i warstwie izolacyjnej posadzki w rurach osłonowych,
- osprzęt montować na wysokościach opisanych na rzucie,
- na etapie realizacji prac należy koordynować je z pozostałymi branżami,
- projekt instalacji elektrycznej należy rozpatrywać wspólnie z rysunkami konstrukcyjnymi, architektonicznymi oraz wszystkich instalacji
- wykonawca przed przystąpieniem do robót zobowiązany jest do zapoznania się ze wszystkimi dokumentacjami
- nie wolno brać żadnego wymiaru mierząc bezpośrednio z rysunku, obowiązkiem wykonawcy jest sprawdzenie wymiaru na obiekcie
- roboty budowlano-instalacyjne muszą być prowadzone z równoległą, bieżącą koordynacją międzybranżową
- dla stosowanych w projekcie rozwiązań systemowych dopuszcza się stosowanie systemów równoważnych
- w sprawach nie określonych dokumentacją obowiązują:
 - Prawo budowlane
 - Warunki techniczne, jakim powinny odpowiadać budynki i ich usytuowanie
 - Warunki techniczne wykonania i odbioru robót budowlano-montażowych
 - Normy Polskiego Komitetu Normalizacyjnego
- Instrukcje, wytyczne, świadectwa dopuszczenia, atesty Instytutu Techniki Budowlanej
- Instrukcje, wytyczne i warunki techniczne producentów i dostawców materiałów budowlano-instalacyjnych

PAAG		Pracownia Architektoniczna Andrzej Gierlikowski ul. Kossaka 110., 64-920 Piła tel 0-67213 22 86, 602 653 467	
TEMAT:	INST. PRZYWOŁAWCZA - RZUT PARTERU I PIĘTRA		
OBIEKT:	Filia środowiskowego Domu Samopomocy Caritas przy Centrum Charytatywno Opiekuńczym Caritas w Piła, ul. Orła 29	BRANŻA:	ELEKTRYCZNA
ADRES:			
INWESTOR:	Parafia p. w. Matki Bożej Częstochowskiej Piła, ul. Orła 29	PROJEKT BUDOWLANY	SKALA: 1:100
PROJEKTANT:	mgr inż. Tomasz Lach uprawnienia budowlane do projektowania i kierowania robotami budowlanymi bez ograniczeń w specjalności sieci, instalacji i urządzeń elektrycznych i elektroenergetycznych nr ewid.: WKP/0174/PW/OE/12		
SPRAWDZAJĄCY:	mgr inż. Wojciech Kosiba uprawnienia budowlane do projektowania bez ograniczeń w specjalności sieci, instalacji i urządzeń elektrycznych i elektroenergetycznych nr ewid.: ZAP/0067/PO/OE/07		
DATA	10.2018r.	NR RYS.	E-4