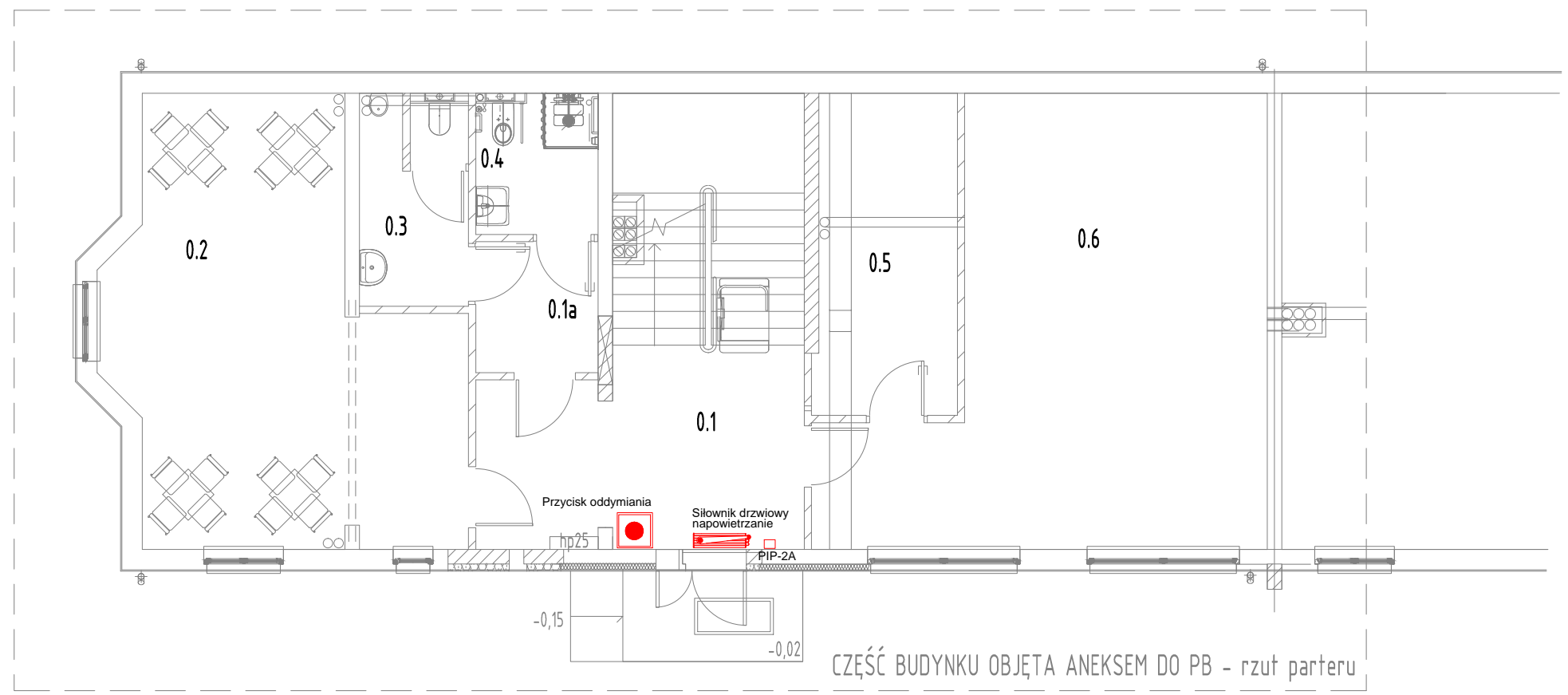
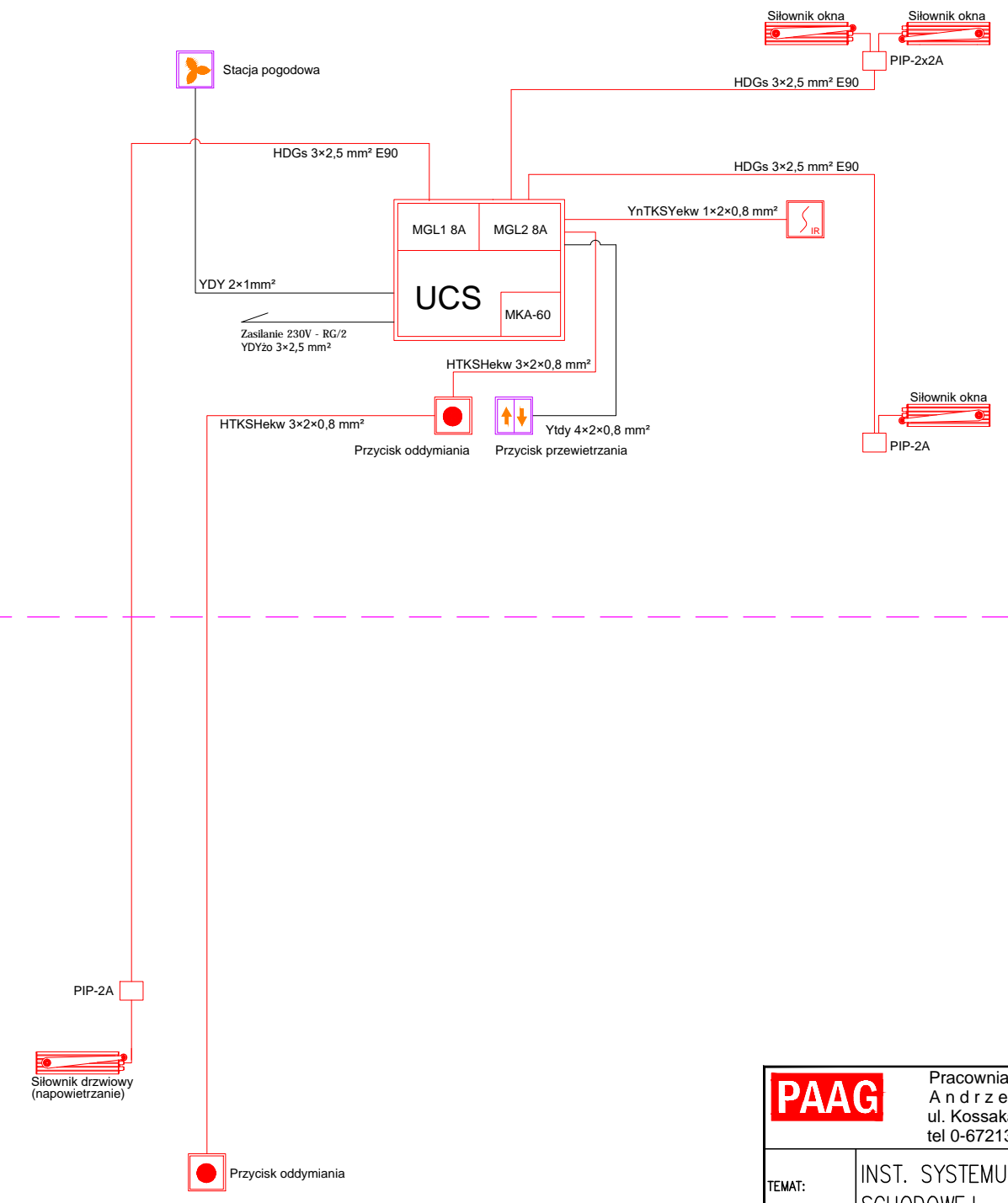


CZĘŚĆ BUDYNKU OBJĘTA ANEKSEM DO PB - rzut piętra



CZĘŚĆ BUDYNKU OBJĘTA ANEKSEM DO PB - rzut parteru



Parter - pomieszczenia objęte aneksem			1 Piętro pomieszczenia objęte aneksem		
Nr	Nazwa	Pow	Nr	Nazwa	Pow
0.1	Komunikacja	30.25 m <sup>2</sup>	1.0	Komunikacja	14.13 m <sup>2</sup>
0.1a	Komunikacja	4.41 m <sup>2</sup>	1.0a	Komunikacja	12.76 m <sup>2</sup>
0.2	Sala zaradności życiowej	35.16 m <sup>2</sup>	1.1	Pom.biurowe	26.70 m <sup>2</sup>
0.3	wc męski	6.24 m <sup>2</sup>	1.2	Biuro	9.72 m <sup>2</sup>
0.4	Wc niepełnospr.	4.75 m <sup>2</sup>	1.3	Wc damski	4.26 m <sup>2</sup>
0.5	Pom.terapeutów	12.28 m <sup>2</sup>	1.4	Wc męski	4.92 m <sup>2</sup>
0.6	Sala rehabilitacyjna	43.29 m <sup>2</sup>	1.5	Pom.biurowe	30.50 m <sup>2</sup>

<b>PAAG</b> Pracownia Architektoniczna Andrzej Gierlikowski ul. Kossaka 110, 64-920 Piła tel 0-67213 22 86, 602 653 467	
TEMAT:	INST. SYSTEMU ODDYMIANIA KLATKI SCHODOWEJ – RZUT PARTERU i PIĘTRA
OBIEKT:	Filia środowiskowego Domu Samopomocy Caritas przy Centrum Charytatywno Opiekuńczym Caritas w Pił, ul. Orła 29
ADRES:	Opiekuńczym Caritas w Pił, ul. Orła 29
INWESTOR:	Parafia p. w. Matki Bożej Częstochowskiej Piła, ul. Orła 29
PROJEKTANT:	mgr inż. Tomasz Lach uprawnienia budowlane do projektowania i kierowania robotami budowlanymi bez ograniczeń w specjalności sieci, instalacji i urządzeń elektrycznych i elektroenergetycznych nr ewid.: WKP/0174/PW/OE/12
SPRAWDZAJĄCY:	mgr inż. Wojciech Kosiba uprawnienia budowlane do projektowania bez ograniczeń w specjalności sieci, instalacji i urządzeń elektrycznych i elektroenergetycznych nr ewid.: ZAP/0067/POOE/07
DATA	10.2018r.
NR RYS.	E-6